

Smart & Säkert

Svavelväte



Se upp när det
luktar ruttet ägg!

– svavelväte är bedövande farligt

www.industrisirius.se

sirius 
SKOGSINDUSTRINS RÅD FÖR INDUSTRIELL UTVECKLING I SAMVERKAN

Svavelväte

Fakta

Svavelväte är en giftig gas som luktar ruttna ägg. Vid höga koncentrationer förlamas luktsinnet, vilket gör att man genom lukten inte kan avgöra om det finns höga, farliga svavelvätehalter i ett utrymme. Svavelväte påverkar ögon och lungor och hämmar blodets förmåga att transportera syre. Gasen är mycket brandfarlig och bildar vid höga halter explosiva blandningar med luft.

Svavelväte utvecklas när syror blandas med vit-, grön-, svartlut, råterpentin eller kokerikondensat, vid industnstning och förbränning av lutar. Gaserna bildas också vid anaerob (syrefattig) nedbrytning av annat biologiskt material t ex i avloppsvatten eller i reningsanläggningar, i slutna utrymmen och i stillastående massa eller bakvatten (t ex efter ett längre stopp).

Svavelväte ger akuta hälsoeffekter som huvudvärk, ögonirritation och andningsbesvär. Symptomen vid kronisk förgiftning är huvudvärk, matsmältningsproblem, illamående och rödsprängda ögon. Höga koncentrationer förlamar andningscentrum och kan orsaka död inom loppet av få sekunder. Icke-dödliga nivåer kan ge långvariga eller permanenta nervskador och lungödem.

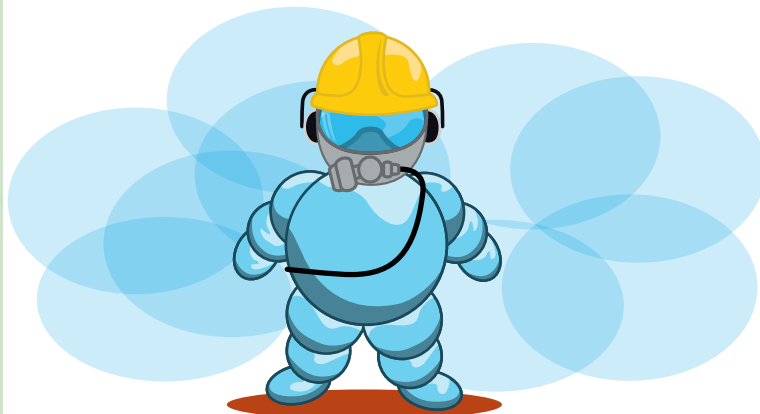
Gränsvärden

Det hygieniska nivågränsvärdet är 10 ppm under 8 timmar. Takgränsvärdet är 15 ppm under 15 minuter.

Svavelhalt i ppm och effekter

0,01-0,2 ppm	– lukt av ruttna ägg
3- 5 ppm	– en tydlig lukt
10-50 ppm	– lätt ögonirritation
50-100 ppm	– svår ögonirritation
150 ppm	– förlamning av luktsinnet
300 ppm	– lungödem
500-1000 ppm	– medvetlöshet, andningsförlamning, död

Checklistan



Hos oss;

- har vi koll på var riskerna finns för exponering av svavelväte
- vet vi att svavelväte luktar ruttna ägg
- vet vi att svavelväte bedövar luktsinnet och man märker därför inte om man inandas höga halter
- backar vi ut samma väg som vi kom in – när vi känner lukten
- finns tydliga informationssyltar om hur vi ska agera vid ett gaslarm och vi har rutiner för utrymning
- vet vi hur svavelvätelarmet signalerar och vi vet vad vi ska göra
- finns det stationära svavelvätedetektorer
- tillhandahålls och används bärbara svavelvätedetektorer vid behov
- görs svavelvätemätning och riskbedömning innan arbeten i riskfyllda miljöer påbörjas
- utförs arbetet på ett säkert sätt enligt rutiner och instruktioner
- finns det flyktmasker i hissar, entréer och på andra ställen där det finns risk att överraskas av svavelväte
- har vi fungerande rutiner för första hjälpen och brandskydd, anpassade till kemikalieriskerna.



Exempel på bra arbetsmiljö

1. Tydlig information om svavelvätelarm
2. Skyddsutrustning används vid risk för exponering av gas

För ett smart och säkert arbetsmiljöarbete – rapportera i PIA!

www.industrisirius.se